

4° PRODUCTION INDUSTRIELLE

Energie électrique

a) Production

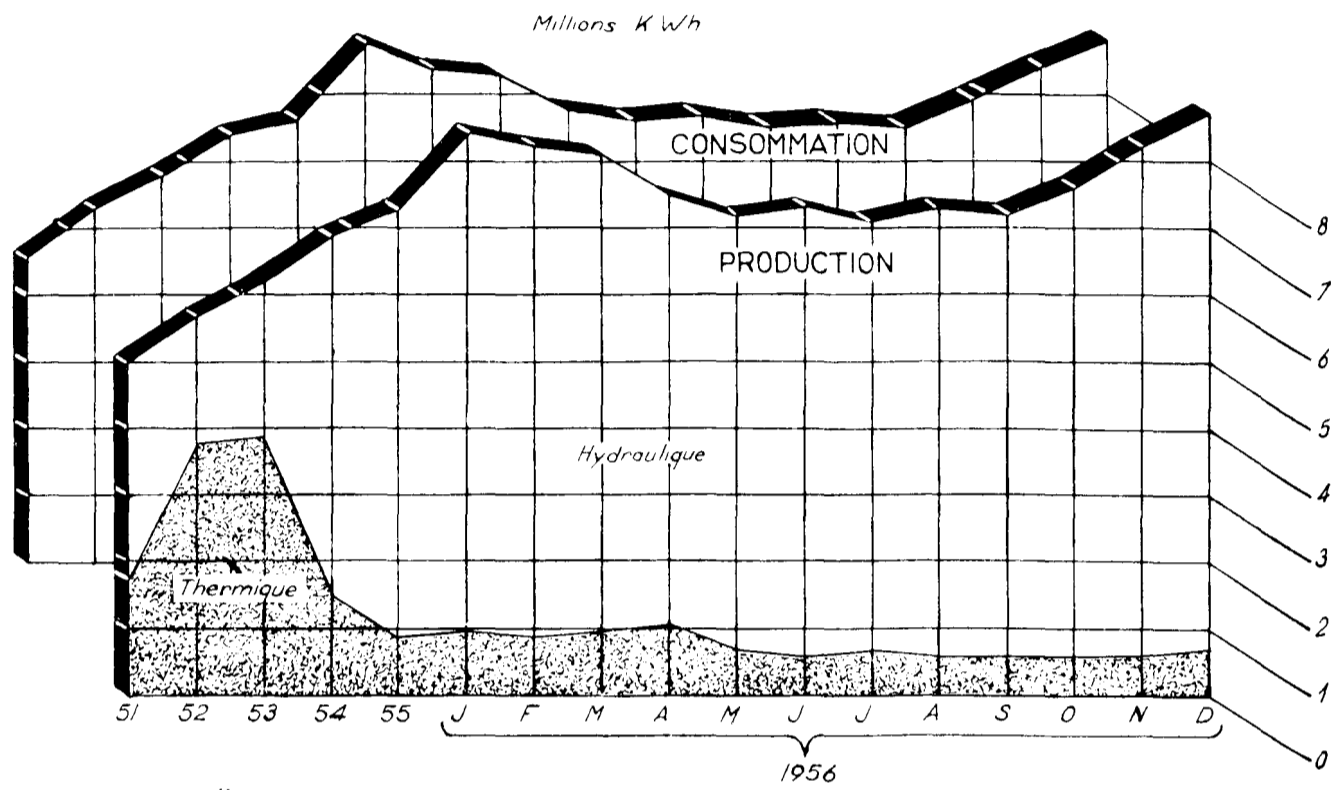
ANNEE ET TRIMESTRE	HYDRAULIQUE		THERMIQUE		Production nette totale	PRODUCTION	
	Puissance installée (1)	Production nette	Puissance installée (1)	Production nette		d'Algérie	de Tunisie
	milliers kVa	millions de kWh	milliers kVa		millions de kWh		
1951 - moy. trim. ...	122,79	98,25	89,17	54,71	152,96	146,4	40,8
1952 - » ...	122,79	56,01	127,85	115,44	171,45	176,1	43,1
1953 - » ...	170,59	70,48	126,19	116,48	186,96	192,8	45,3
1954 - » ...	216,39	160,86	125,79	45,61	206,47	206,7	50,9
1955 - » ...	362,59	192,46	106,12	27,52	219,98	220,9	55,0
1956 - » ...	362,59	209,24	102,71	22,69	231,93		
1956 - 1 <sup>er</sup> trim. ...	362,59	217,64	106,12	28,79	246,43	241,56	56,8
1956 - 2 <sup>e</sup> trim. ...	362,59	196,51	103,72	24,29	220,80	219,72	53,7
1956 - 3 <sup>e</sup> trim. ...	362,59	197,25	101,87	18,99	216,24	235,02	56,1
1956 - 4 <sup>e</sup> trim. ...	362,59	225,56	102,71	18,72	244,28		
1957 - 1 <sup>er</sup> trim. ...	362,59	226,02	102,49	19,31	245,33		

(1) En fin de période.

b) Situation de l'électricité

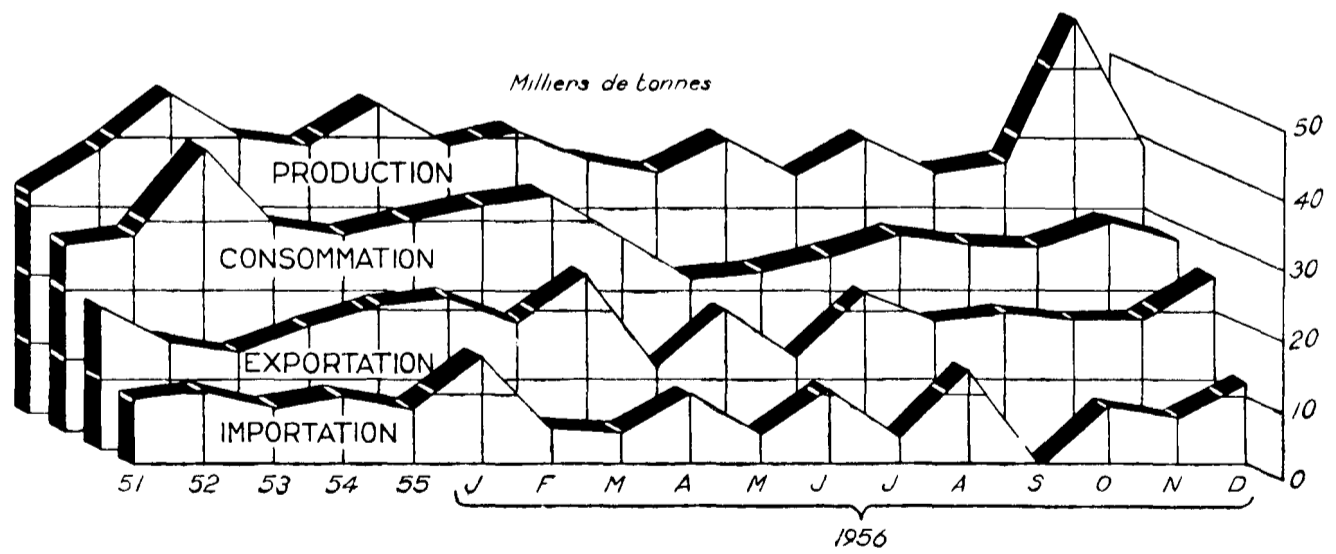
ANNEE ET TRIMESTRE	HYDRAULIQUE		THERMIQUE		
	Réserves en fin de trimestre		Stocks en fin de trimestre		
	milliers de m3	milliers de kWh	Charbon	Gasoil	Fuel-oil
			tonnes		
1954 - 4 <sup>e</sup> trimestre .....	813.000	238.800	14.613	963	3.204
1955 - 1 <sup>er</sup> trimestre .....	1.147.000	762.770	12.386	923	2.790
1955 - 2 <sup>e</sup> trimestre .....	1.421.000	1.022.900	17.785	878	2.699
1955 - 3 <sup>e</sup> trimestre .....	1.220.000	924.790	20.799	896	2.578
1955 - 4 <sup>e</sup> trimestre .....	1.213.000	876.080	22.137	871	2.667
1956 - 1 <sup>er</sup> trimestre .....	1.379.000	966.300	24.652	953	2.331
1956 - 2 <sup>e</sup> trimestre .....	1.456.000	1.024.800	24.294	899	2.493
1956 - 3 <sup>e</sup> trimestre .....	1.315.000	954.900	20.603	843	2.935
1956 - 4 <sup>e</sup> trimestre .....	1.131.000	820.300	21.127	852	2.990
1957 - 1 <sup>er</sup> trimestre .....	1.008.000	720.200	20.274	765	2.975

### ENERGIE ELECTRIQUE



moyenne mensuelle

### CHARBON



moyenne mensuelle

## Bilan charbonnier

## a) Production

ANNEE ET TRIMESTRE	PRODUCTION			STOCKS en fin de trim.		EFFECTIF ouvrier inscrit		Rendement de l'ouvrier du fond (1)	Nombre de jours ouverts	Algérie	Tunisie
	Anthracite		Agglomérés	aux mines et aux ports		en fin de trim.				Production	
	Total lavé	dispon. pour la vente		Anthra- cite	Agglo- mérés	Fond	Jour : mines et annexes				
	milliers de tonnes							kg		milliers de tonnes	
1951 - moy. trim.	93,3	94,9	6,1	45,7	0,5	3.969	2.410	494	76	61,6	2,1
1952 - »	115,0	112,2	3,9	84,3	0,3	4.309	2.252	521	75	67,9	(2)
1953 - »	141,3	138,0	4,5	92,0	0,4	3.913	2.306	605	75	73,7	
1954 - »	121,5	118,8	3,6	126,2	3	3.011	2.123	705	74	75,8	
1955 - »	116,8	114,2	4,2	78,1	0,1	3.080	2.107	745	75	75,6	
1956 - »	120,5	118,0	4,2	72,0	0,3	3.296	2.260	672	74		
1957											
1956 - 1 <sup>er</sup> trim. ...	126,5	121,4	6,6	64,8	0,2	3.380	2.270	700	77	84,8	
1956 - 2 <sup>e</sup> trim. ...	114,4	110,1	3,8	74,8	1,2	3.263	2.274	645	74	73,3	
1956 - 3 <sup>e</sup> trim. ...	109,2	109,1	1,6	70,8	0,8	3.200	2.299	639	72	70,8	
1956 - 4 <sup>e</sup> trim. ...	131,9	131,4	4,6	72,0	0,3	3.296	2.260	703	74		
1957 - 1 <sup>er</sup> trim. ...	134,2	133,8	2,4	79,9		3.323	2.249	702	76		

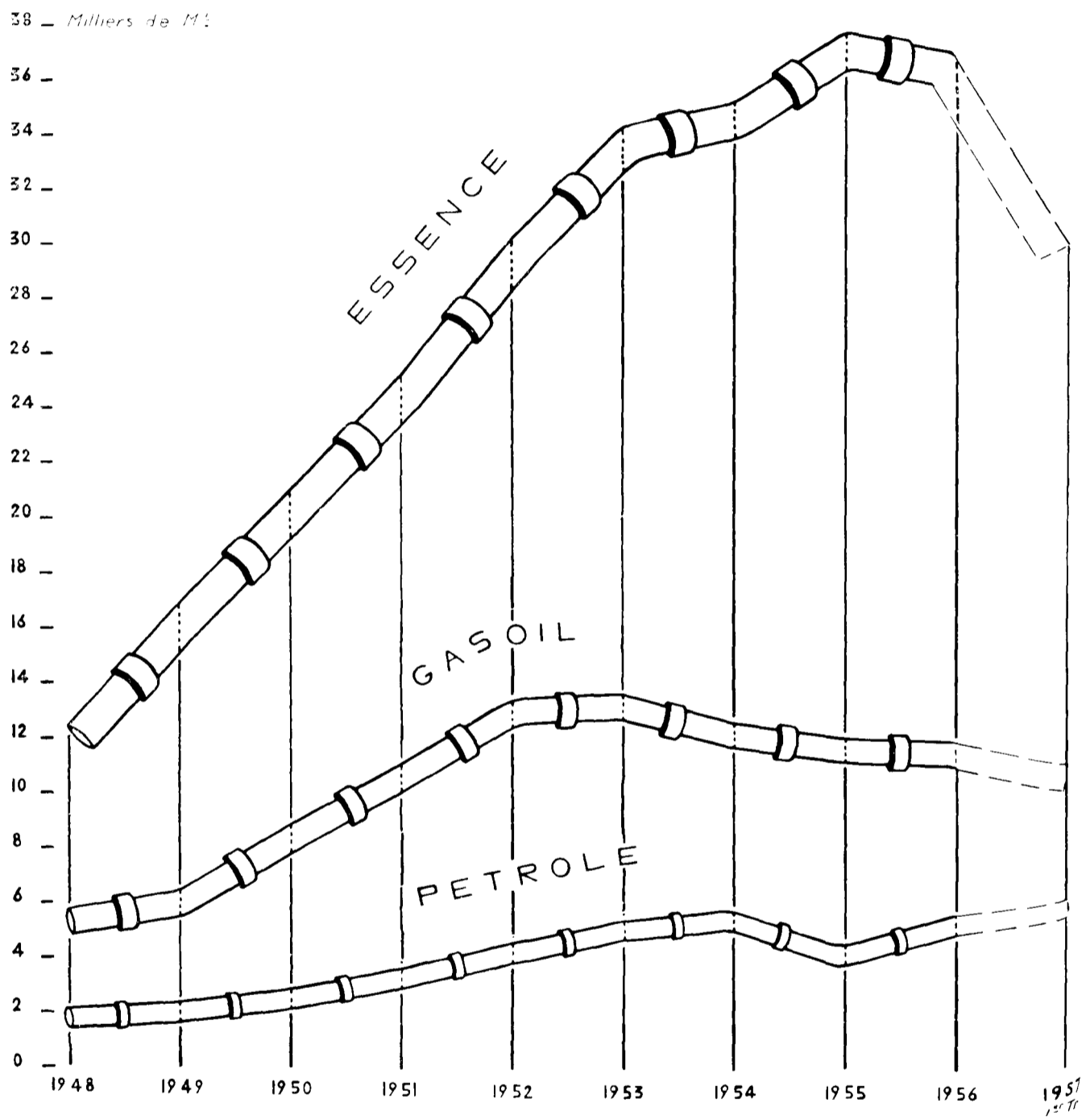
(1) Par journée de travail effectif.

(2) Exploitation arrêtée.

## b) Commerce extérieur du charbon

ANNEE ET TRIMESTRE	IMPORTATIONS					EXPORTATIONS			
	Total	dont en provenance de				Total	dont à destination de		
		Etats- Unis	Grande- Bretagne	Algérie	Ruhr		France	Algérie	Tunisie
	milliers de tonnes								
1951 - moy. trim. ...	31,7	18,5	—	6,8	—	60,1	7,0	18,6	2,3
1952 - » » ...	32,8	9,6	2,4	5,9	1,4	46,5	15,7	18,0	3,1
1953 - » » ...	26,8	—	—	10,5	—	41,0	20,3	14,9	1,5
1954 - » » ...	30,8	—	—	11,4	—	53,4	18,9	21,0	2,4
1955 - » » ...	26,0	—	—	9,3	—	64,6	20,4	20,6	5,2
1956 - » » ...	25,4	7,0	—	6,7	—	59,2	16,7	19,9	4,7
1956 - 1 <sup>er</sup> trimestre ...	28,7	—	—	10,5	—	66,4	18,3	17,6	8,5
1956 - 2 <sup>e</sup> trimestre ...	27,7	8,3	—	5,5	—	46,3	16,9	12,3	1,1
1956 - 3 <sup>e</sup> trimestre ...	18,1	9,9	—	2,8	—	61,7	19,7	16,0	4,0
1956 - 4 <sup>e</sup> trimestre ...	27,1	9,7	—	8,1	—	62,4	11,7	33,5	5,0
1957 - 1 <sup>er</sup> trimestre ...	10,9	—	—	1,1	—	62,3	11,6	30,9	6,6

## CARBURANTS



## c) Consommation de charbon par les principaux utilisateurs

ANNEE ET TRIMESTRE	Centrales électriques	Chemins de fer	Cimenteries	Sucreries	O. C. P.	Divers	Total
milliers de tonnes							
1951 - moy. trim...	20,8	6,4	15,2	3,8	5,1	30,5	81,8
1952 - » »	28,3	6,7	15,5	4,0	3,5	29,0	87,0
1953 - » »	58,1	4,2	24,4	4,2	3,2	30,4	124,5
1954 - » »	27,4	0,5	31,1	2,8	4,7	26,2	92,7
1955 - » »	21,4	0,2	34,3	3,3	4,2	25,8	89,2
1956 - » »	19,5	0,2	30,9	3,6	4,4	28,1	86,6
1956 - 1 <sup>er</sup> trimestre...	23,7	—	33,0	4,6	5,8	32,3	99,4
1956 - 2 <sup>er</sup> trimestre...	21,2	—	27,9	2,1	3,7	22,5	77,4
1956 - 3 <sup>er</sup> trimestre...	16,8	—	33,6	4,0	3,6	25,4	83,4
1956 - 4 <sup>er</sup> trimestre...	16,4	0,6	29,0	3,5	4,4	32,2	86,1
1957 - 1 <sup>er</sup> trimestre...	17,4	—	24,0	4,8	4,5	31,6	82,3

## Carburants

ANNEE ET TRIMESTRE	ESSENCE pour automobiles		PETROLE		GASOIL		FUEL LOURD	
	Récep- tions	Sorties	Récep- tions	Sorties	Récep- tions	Sorties	Récep- tions	Sorties
milliers de mètres cubes								
1951 - moyenne trim. ....	76,7	75,4	10,9	11,3	30,7	33,5	54,8	51,9
1952 - » »	94,8	90,5	16,0	14,1	37,5	40,7	79,3	72,0
1954 - 4 <sup>er</sup> trimestre .....		114,9		16,5		40,3		36,2
1955 - 1 <sup>er</sup> trimestre .....		97,7		17,3		31,4		39,2
1955 - 2 <sup>er</sup> trimestre .....		124,4		14,8		37,0		40,6
1955 - 3 <sup>er</sup> trimestre .....		111,5		10,2		36,9		34,9
1955 - 4 <sup>er</sup> trimestre .....		119,6		13,5		41,3		37,3
1956 - 1 <sup>er</sup> trimestre .....		100,5		18,6		33,6		43,6
1956 - 2 <sup>er</sup> trimestre .....		127,5		18,5		36,9		42,0
1956 - 3 <sup>er</sup> trimestre .....		111,4		13,3		32,5		38,2
1956 - 4 <sup>er</sup> trimestre .....		104,7		18,7		41,9		40,7

## Construction

## a) Matériaux de construction

ANNEE ET TRIMESTRE	CIMENTS			BOIS	FERS laminés ou forgés
	Production	Importations	Disponibilités totales		
			tonnes		
1951 - moyenne trim.	94.031	84.349	178.380	39.863	33.730
1952 - "	106.667	96.088	202.755	40.014	45.928
1953 - "	156.025	32.802	188.828	34.330	30.405
1954 - "	164.594	25.116	189.710	37.309	32.330
1955 - "	175.807	13.065	188.872	37.428	34.256
1956 - "	145.287	3.180			
1956 - 1 <sup>er</sup> trimestre	147.569	5.729	153.298	32.971	34.301
1956 - 2 <sup>e</sup> trimestre	144.438	3.267	147.705	40.153	32.587
1956 - 3 <sup>e</sup> trimestre	152.073	1.650	153.723	43.704	22.709
1956 - 4 <sup>e</sup> trimestre	137.067	2.072	139.139	37.324	17.241

b) Mouvement de la construction dans les municipalités du Maroc  
d'après les autorisations de bâtir délivrées

## NOMBRE — SURFACE

ANNEE ET TRIMESTRE	Autorisations délivrées	Logements	Pièces	Villas	SURFACE DES PLANCHERS						Total
					Immeubles de rapport	Bâtiments administratifs	Bâtiments industriels et commerc.	Constructions marocaines	Divers		
		nombre			milliers de mètres carrés						
1951 - moyenne trim.	1.673	3.487	8.858	101,7	158,9	37,0	132,2	> (2)	10,0	485,3	
1952 - "	1.776	4.729	10.260	128,8	157,4	119,4	104,1	82,6	13,1	605,4	
1953 - "	1.651	6.194	13.352	66,4	160,1	29,1	89,3	159,8	11,9	516,6	
1954 - "	1.547	4.742	11.111	40,0	142,9	55,7	81,9	124,6	8,4	453,4	
1955 - "	1.654	4.596	10.675	24,2	96,0	66,8	61,1	158,4	19,9	426,4	
1954 - 3 <sup>e</sup> trimestre	1.491	4.586	10.605	34,6	140,2	37,7	72,6	117,1	10,0	412,2	
1954 - 4 <sup>e</sup> trimestre	1.601	3.265	7.749	24,2	60,0	61,7	47,0	121,9	4,5	319,3	
1955 - 1 <sup>er</sup> trimestre	1.887	5.438	11.075	34,2	101,8	94,8	69,7	167,9	9,2	477,6	
1955 - 2 <sup>e</sup> trimestre	1.800	6.451	14.852	30,0	111,6	42,6	72,5	202,2	12,9	471,8	
1955 - 3 <sup>e</sup> trimestre	1.581	2.906	7.525	19,2	68,6	102,4	54,3	122,3	18,0	384,8	
1955 - 4 <sup>e</sup> trimestre	1.347	3.590	9.247	13,3	102,2	27,5	48,0	141,2	39,3	371,5	
1956 - 1 <sup>er</sup> trimestre	1.207	5.711	12.742	13,0	98,2	21,8	35,1	188,9	13,7	370,7	
1956 - 2 <sup>e</sup> trimestre	1.150	3.914	8.304	11,2	46,1	34,0	57,8	147,1	5,4	301,6	
1956 - 3 <sup>e</sup> trimestre	1.463	2.580	6.425	12,3	35,8	5,5	49,3	108,3	8,8	220,0	
1956 - 4 <sup>e</sup> trimestre	1.341	3.862	10.059	14,1	123,8	6,1	26,6	93,8	2,9	267,3	

(1) Non compris les municipalités de : Azemmour, Ifrane, Ouezzane, Salé, Sefrou, Serrat, Taza.

(2) De janvier à avril, les constructions marocaines sont réparties dans les diverses catégories.

## VALEUR

ANNEE ET TRIMESTRE	Villas	Immeubles de rapport	Bâtiments administratifs	Bâtiments industriels et commerc	Constructions marocaines	Divers	total
millions de francs							
1951 - moyenne trimestrielle ..	1.540	2.369	596	1.744	(2)	116	6.778
1952 - > > (1) ..	2.144	2.827	993	1.409	834	204	8.411
1953 - > > ..	1.353	2.884	661	1.430	1.591	228	8.147
1954 - > > ..	773	2.382	1.100	1.077	1.245	138	6.715
1955 - > > ..	470	1.653	1.353	737	1.884	330	6.427
1954 - 3 <sup>e</sup> trimestre .....	636	2.266	826	952	1.308	129	6.117
1954 - 4 <sup>e</sup> trimestre .....	484	1.061	1.263	868	1.426	70	5.172
1955 - 1 <sup>e</sup> trimestre .....	630	1.816	1.907	744	2.191	110	7.398
1955 - 2 <sup>e</sup> trimestre .....	615	1.871	817	751	2.293	212	6.559
1955 - 3 <sup>e</sup> trimestre .....	378	1.444	2.120	704	1.483	320	6.449
1955 - 4 <sup>e</sup> trimestre .....	257	1.480	569	748	1.572	677	5.303
1956 - 1 <sup>e</sup> trimestre .....	224	1.548	399	453	1.888	180	4.692
1956 - 2 <sup>e</sup> trimestre .....	176	752	646	786	1.783	98	4.241
1956 - 3 <sup>e</sup> trimestre .....	215	542	112	945	1.006	175	2.995
1956 - 4 <sup>e</sup> trimestre .....	237	1.836	126	482	1.160	49	3.890

(1) Non compris les municipalités de : Azemmour, Ifrane, Ouezzane, Salé, Sefrou, Settat, Taza.

(2) De janvier à avril, les constructions marocaines sont réparties dans les diverses catégories.

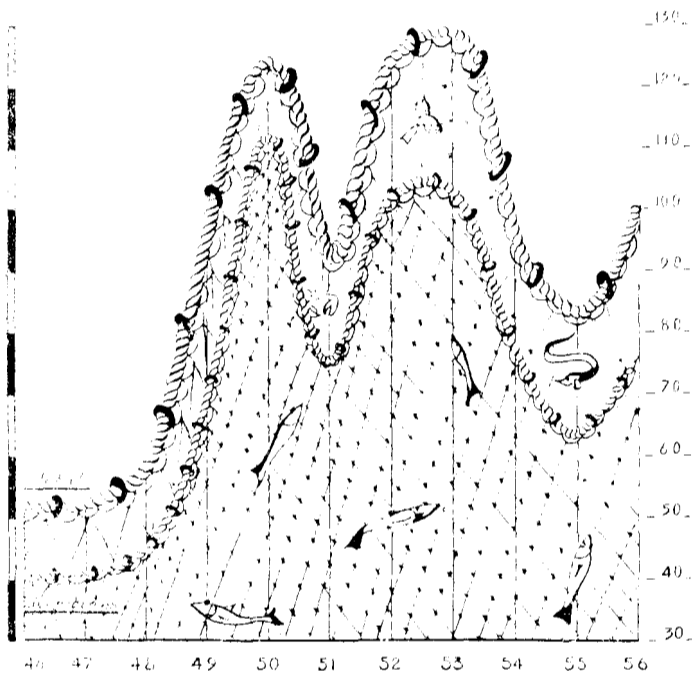
## Pêche maritime

## a) Poisson débarqué dans les ports

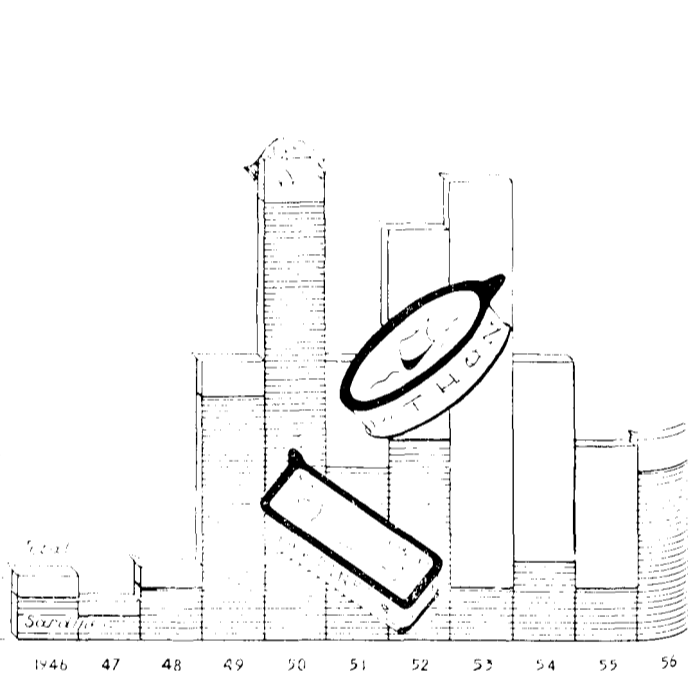
ANNEE ET TRIMESTRE	Port-Lyautey	Rabat	Fédala	Casa-blanca	Mazagan	Safi	Mogador	Agadir	Total	Dont sardines
tonnes										
1951 - moyenne trim. ....	258	54	447	4.044	600	9.336	1.299	6.630	22.668	18.597
1952 - > > .....	269	74	269	4.086	651	13.152	3.051	8.889	30.441	25.315
1953 - > > .....	336	122	317	3.760	557	10.456	2.505	13.946	31.990	25.853
1954 - > > .....	194	71	214	2.248	7	8.715	1.742	9.462	22.653	18.547
1955 - > > .....	456	144	265	2.905	226	5.581	3.314	7.534	20.425	15.650
1954 - 1 <sup>e</sup> trimestre .....	121	62	253	2.377	28	437	6	2.089	5.373	2.769
1954 - 2 <sup>e</sup> trimestre .....	490	51	243	1.563	»	12.895	61	14.806	30.109	26.780
1954 - 3 <sup>e</sup> trimestre .....	89	101	148	1.634	»	14.121	1.314	13.220	30.627	24.948
1954 - 4 <sup>e</sup> trimestre .....	74	68	212	3.419	»	7.408	5.587	7.733	24.501	19.690
1955 - 1 <sup>e</sup> trimestre .....	27	75	220	4.072	42	231	9	818	5.494	2.369
1955 - 2 <sup>e</sup> trimestre .....	1.488	57	248	1.972	40	7.276	147	12.006	23.234	18.289
1955 - 3 <sup>e</sup> trimestre .....	205	232	346	1.667	797	10.683	2.950	11.322	28.202	21.989
1955 - 4 <sup>e</sup> trimestre .....	104	213	213	3.910	23	4.132	10.151	5.992	24.769	19.954
1956 - Année .....	1.499	176	741	6.891	1.252	35.609	12.423	40.424	99.015	74.928

### PÊCHE MARITIME

Poisson pêché



Conserve



(Milliers de tonnes)



b) Répartition du poisson pêché

ANNEE ET TRIMESTRE	CONSOMME FRAIS			Livré à la conserve	Dont sardines	Utilisé comme appâts	Total
	dans les centres de pêche	E X P E D I E					
		au Maroc	hors du Maroc				
tonnes							
1949 - moyenne trimestrielle ..	3.351	831	144	18.861	17.383	54	23.241
1950 - » » ..	2.575	778	197	27.188	25.321	59	30.796
1951 - » » ..	2.556	876	333	18.843	14.521	60	22.668
1952 - » » ..	4.692	1.358	189	24.180	15.681	74	30.493
1953 - » » ..	3.764	1.148	982	26.044	9.675	61	31.999
1954 - » » ..	3.593	493	868	17.639	9.620	60	22.653
1955 - » » ..	3.423	33	1.521	15.428	9.791	20	20.425
1954 - 1 <sup>er</sup> trimestre .....	2.554	38	248	2.473	734	60	5.373
1954 - 2 <sup>e</sup> trimestre .....	2.601	115	1.573	25.760	10.876	60	30.109
1954 - 3 <sup>e</sup> trimestre .....	4.764	78	885	24.840	12.848	60	30.627
1954 - 4 <sup>e</sup> trimestre .....	4.451	1.742	766	17.482	14.020	60	24.501
1955 - 1 <sup>er</sup> trimestre .....	3.181	18	262	1.973	1.722	60	5.494
1955 - 2 <sup>e</sup> trimestre .....	3.284	33	2.767	17.130	8.470	20	23.234
1955 - 3 <sup>e</sup> trimestre .....	3.524	39	1.559	23.080	12.576	—	28.202
1955 - 4 <sup>e</sup> trimestre .....	3.701	42	1.495	19.531	16.394	—	24.769
1956 - Année .....	11.939	2.775	10.734	73.567	43.027	—	99.015

5<sup>o</sup> PRODUCTION ARTISANALE

Tapis estampillés

ANNEE ET TRIMESTRE	TRADITIONNELS		MODERNES		ENSEMBLE			
	Nombre	Surface m <sup>2</sup>	Nombre	Surface m <sup>2</sup>	Nombre	Indice 100 en 1938	Surface m <sup>2</sup>	Indice 100 en 1938
1951 - moyenne trimestrielle ..	»	»	»	»	4.878	98	17.001	90
1952 - » » ..	»	»	»	»	6.627	133	20.718	109
1953 - » » ..	»	»	»	»	6.321	127	20.130	106
1954 - » » ..	4.245	13.085	1.026	3.323	5.271	106	16.408	87
1955 - » » ..	4.037	12.691	913	3.328	4.950	99	16.019	85
1956 - » » ..	4.546	14.260	1.051	3.790	5.597	113	18.050	95
1956 - 1 <sup>er</sup> trimestre .....	4.618	13.798	1.306	4.299	5.924	119	18.097	96
1956 - 2 <sup>e</sup> trimestre .....	4.764	15.552	823	3.037	5.587	113	18.589	98
1956 - 3 <sup>e</sup> trimestre .....	4.435	13.768	1.181	4.196	5.616	113	17.964	95
1956 - 4 <sup>e</sup> trimestre .....	4.368	13.920	893	3.629	5.261	106	17.549	92
1957 - 1 <sup>er</sup> trimestre .....	6.287	19.944	1.497	4.816	7.774	157	24.760	131